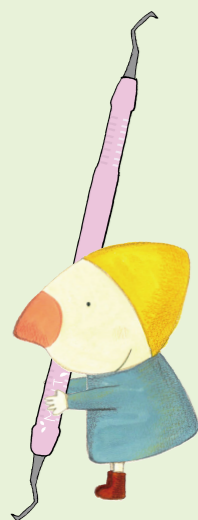


# CONTENTS



## Basic

- 1 グレーシーキュレットスケーラーの構造を知り、  
シャープニングの意味を理解しよう ..... 8
- 2 エッジを感じ取ることの重要性 ..... 14
- 3 挿入のテクニック  
—— 痛みを感じさせる理由と歯肉を傷つける理由 ..... 18
- 4 ストロークを考察する  
—— 痛みを感じさせる理由と歯肉を傷つける理由 ..... 22
- 5 臼歯部が難しい理由を考察する ..... 26
- 6 術者にとって楽な施術ポジションを考察する ..... 32
- 7 下顎前歯部の施術ポジションを考察する ..... 38
- 8 上顎前歯部の施術ポジションを考察する ..... 46
- 9 臼歯部近心面の施術ポジションを考察する ..... 54
- 10 臼歯部遠心面の施術ポジションとストロークを考察する① ..... 62
- 11 臼歯部遠心面の施術ポジションとストロークを考察する② ..... 68
- 12 超音波スケーラーを使ったスケーリングと  
デブリドメントの理論 ..... 73
- 13 超音波スケーラーにおける歯周治療用チップの使い方 ..... 79



## Middle

- 1 深い歯周ポケットへの対応  
—— 短いブレードのキュレットスケーラー ..... 86
- 2 ユニバーサルキュレットスケーラーの使い方 ..... 91
- 3 小臼歯に最適！ ユニバーサルキュレットスケーラー ..... 98
- 4 中指を使った遠心面のストロークと挿入方法 ..... 104
- 5 大臼歯遠心隅角部へのアプローチ ..... 110
- 6 水平ストロークを活用する ..... 114

## Advance

- 1 G13/14と遠心根分岐部攻略に役立つ MN-Df の使い分け ..... 120
- 2 大臼歯頬側面の深い歯周ポケットへのアプローチ ..... 124
- 3 根分岐部を含む下顎臼歯部舌側面の歯周ポケットへの対応法 ..... 130
- 4 上顎近心根分岐部および口蓋側面の  
深い歯周ポケットへの対応法 ..... 138
- 5 超音波チップを使った深い歯周ポケットへのアプローチ ..... 146
- 6 超音波チップを使った根分岐部のメンテナンス ..... 154

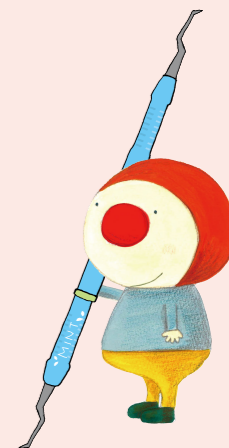


Illustration : fuu kanto