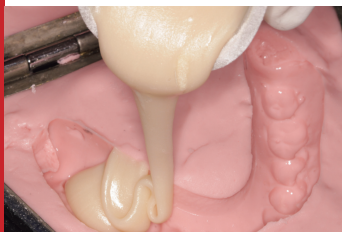


CONTENTS



Chapter
1 診断 **7**

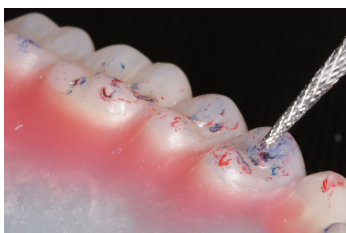
Chapter
2 暫間義歯の必要性 **13**

Chapter
3 概形印象 **31**

Chapter
4 咬合採得前に行う
咬合床調整とロウ堤調整 **43**

Chapter
5 咬合採得 **53**

Chapter
6 人工歯排列(前歯部人工歯排列) **63**



Chapter
7 咬座印象前に行うロウ義歯試適
(臼歯部人工歯排列) **71**

Chapter
8 咬座印象(機能印象) **79**

Chapter
9 咬座印象後に行うロウ義歯試適 **93**

Chapter
10 最終義歯セット **101**

Chapter
11 術後10年 **113**

Chapter
12 その他 **117**