

# CONTENTS



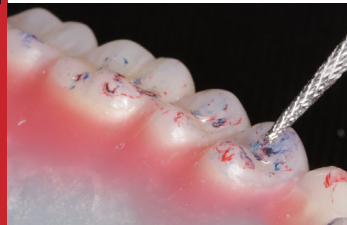
Chapter  
**1** 診断 **7**

Chapter  
**2** 治療義歯の必要性 **13**

Chapter  
**3** 予備印象 **31**

Chapter  
**4** 咬合採得前に行う咬合床調整と口ウ堤調整 **43**

Chapter  
**5** 咬合採得 **53**



Chapter  
**6** 人工歯排列(前歯部人工歯排列) **63**

Chapter  
**7** 咬座印象前に行うロウ義歯試適  
(臼歯部人工歯排列) **71**

Chapter  
**8** 咬座印象(機能印象) **79**

Chapter  
**9** 咬座印象後に行うロウ義歯試適 **93**

Chapter  
**10** 本義歯セット **101**

Chapter  
**11** その他 **113**