

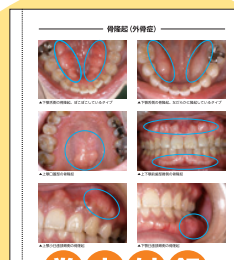
# なるほど! Tooth Contacting Habit

世界一やさしいTCH入門

〔著〕 櫻井 善明(東京都開業) 林 智恵子(歯科衛生士)

正しい情報を、やさしく、わかりやすく解説!

近年、注目度が急速に高まっているTCH(上下歯列接触癖)。新しい概念であるためか、TCHに関するさまざまな情報が錯綜し、時には間違った認識が広まっていることも散見されます。また、正しい情報でも、やや難解な記事や成書が多く、内容を理解するまでに時間と根気を要します。本書は、TCHの視点をもって診療にあたることに特化し、基本から理解しやすいことをコンセプトにまとめています。巻末には、TCHの具体的な症状例を患者さんにビジュアルで説明できるシートも収載。ぜひ活用ください。



巻末付録

切り取って使える!  
見せられる!  
ビジュアルでわかる  
TCH説明シート



## CONTENTS

- TCHが口腔に及ぼす影響
- TCHの分類って?
- この口腔内、もしかしてTCH? 硬組織編/軟組織編
- TCHの是正指導 コミュニケーション編/動機づけ編/実践編
- ライフスタイルによるTCHの原因
- TCHのエビデンス 他

B5判変型・120頁・オールカラー 本体3,600円+税

詳しい  
情報は  
こちら

